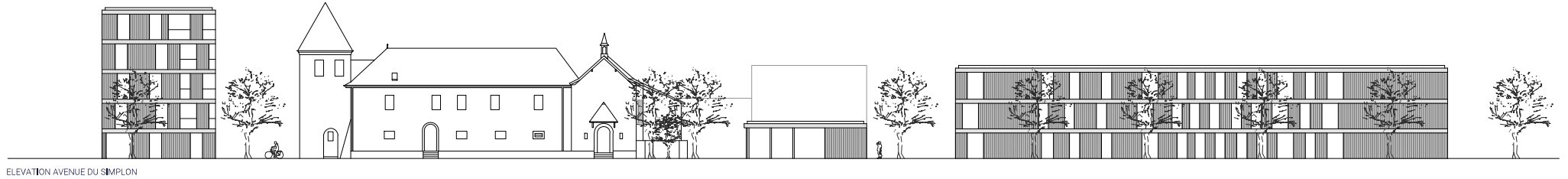
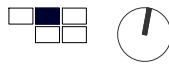
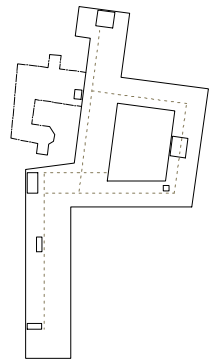


# CLEO & CHICO

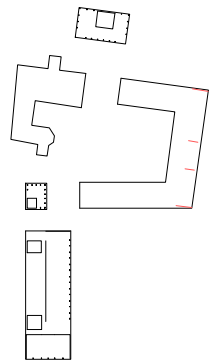
EXTENSION DE L'EMS "FOYER ST-JACQUES" A SAINT-MAURICE -  
CONCOURS D'ARCHITECTURE



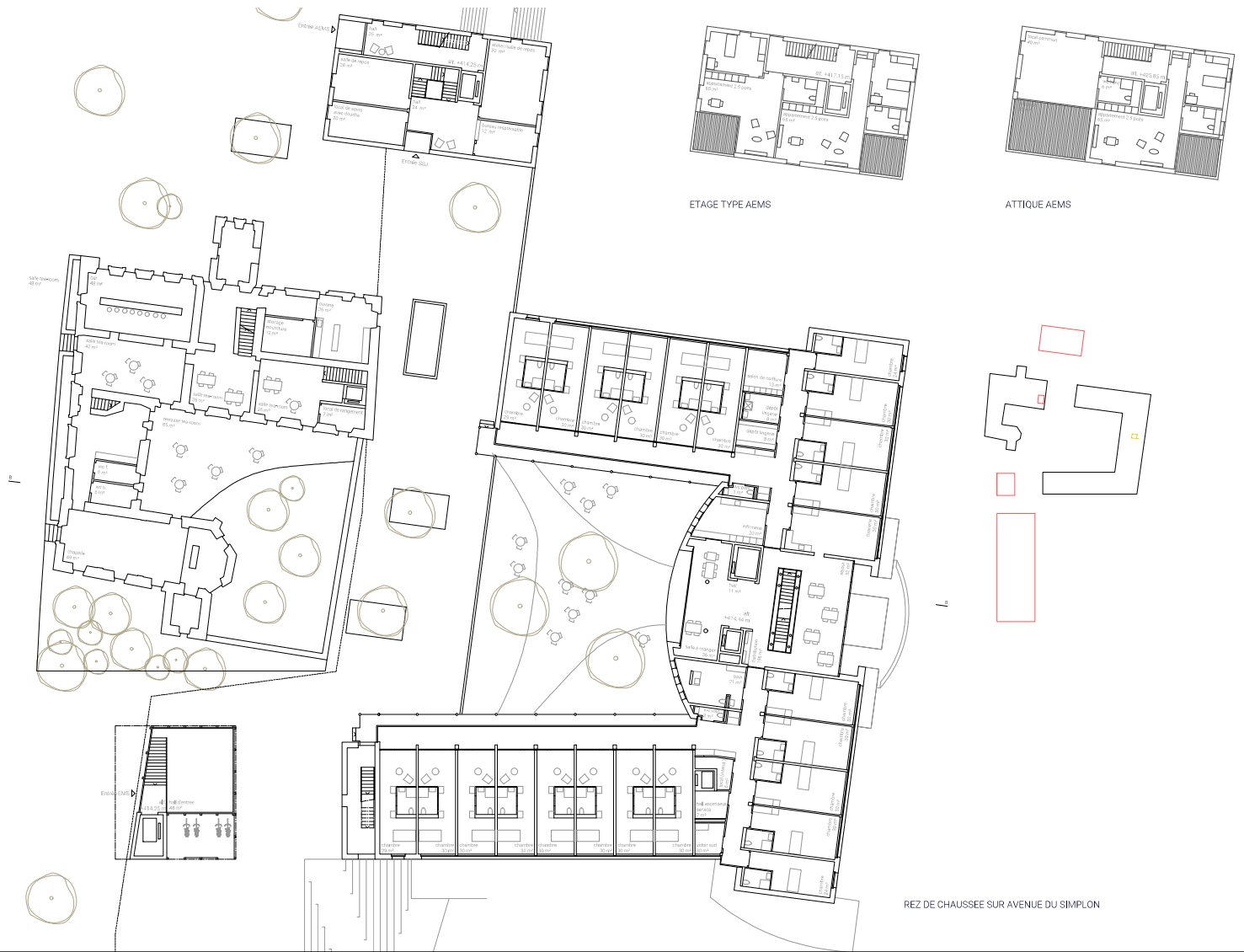
ELEVATION AVENUE DU SIMPLON



SCHEMA DES CIRCULATIONS



SCHEMA PORTEUR / SISMIQUE



ETAGE TYPE AEMS

ATTIQUE AEMS

REZ DE CHAUSSEE SUR AVENUE DU SIMPLON

La vérification parasismique des constructions existantes a mis en évidence des points faibles ponctuels concernant les blocs centre Nord et centre Sud. Dans le cadre du projet d'extension de l'EMS, des renforts au droit des axes 15 et 28 seront réalisés en béton armé et les renforts avec croix métalliques seront mis en oeuvre à l'endroit des axes 20 et 23 (selon schéma).