

Implantation | stratégie

- deux volumes plots sont insérés dans le tissu du vieux village
- par leur implantation, la cour de l'école est redéfinie, des places saillies sont créées
- l'espace public est valorisé comme une succession de places de caractères différents: place de jeux, cour de l'école, place des rencontres

concept | synergies

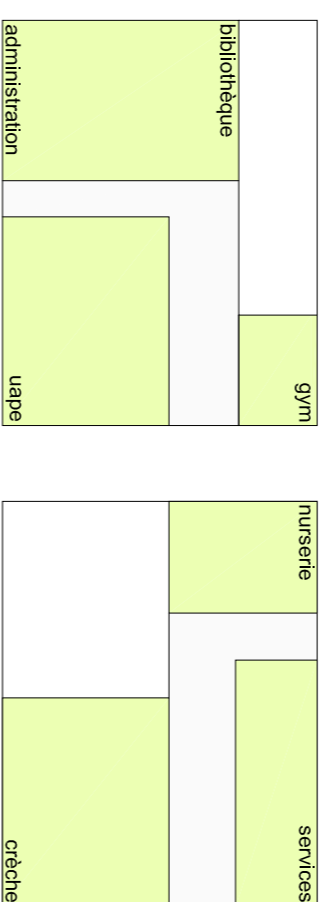
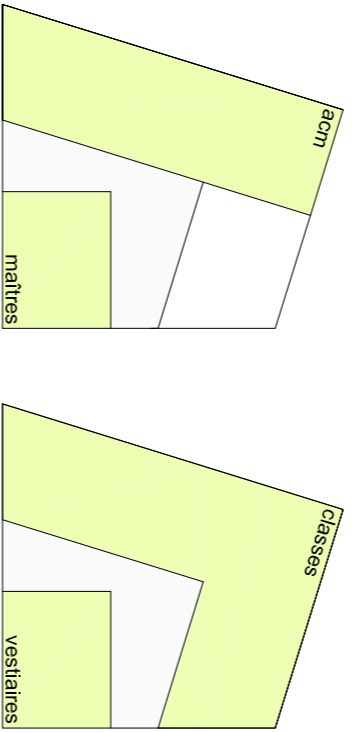
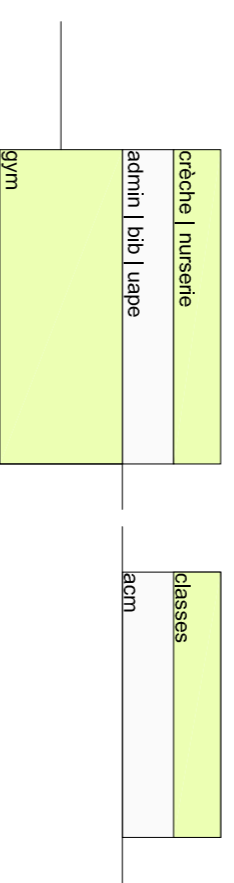
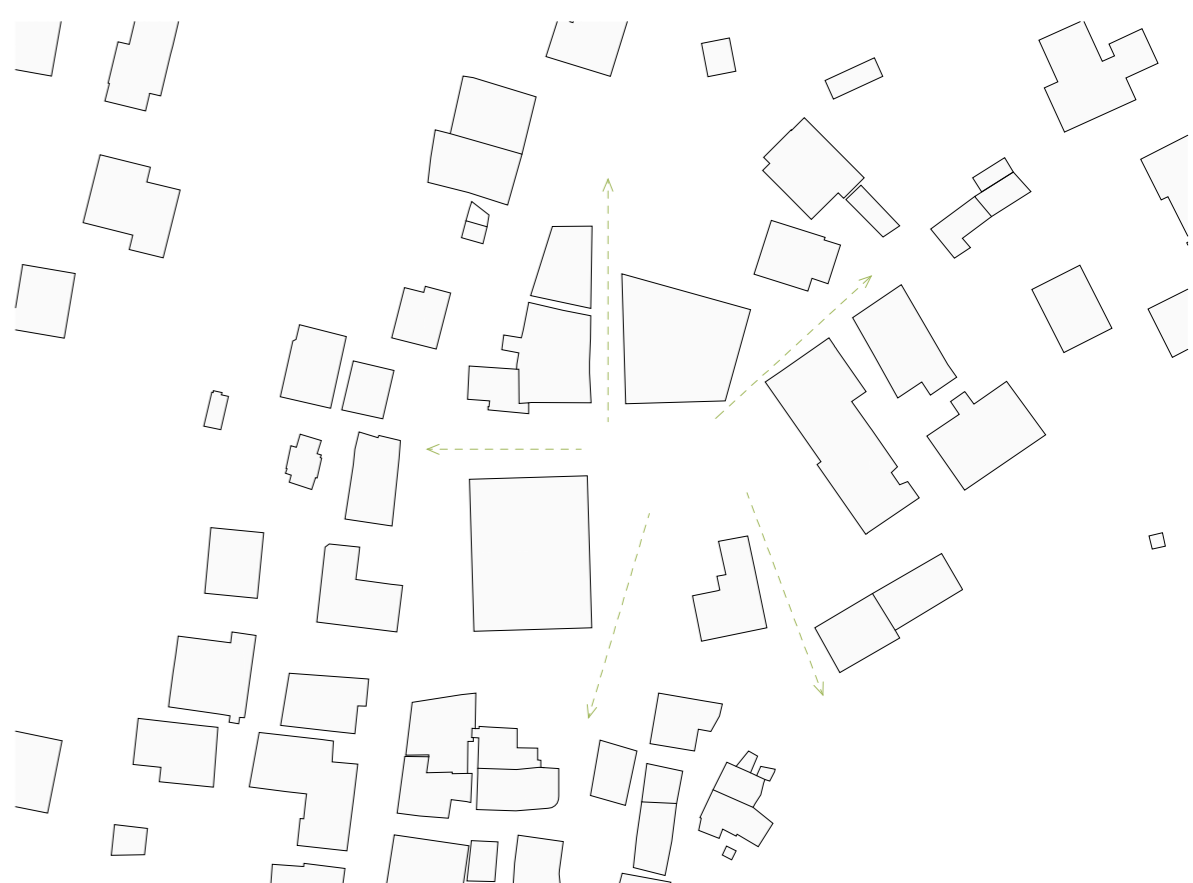
- interprétation du tissu du vieux village comme un organisme composé par la masse dense des bâtiments, ses percées étroites et des places de forme irrégulière
- les percées comme thème central du projet, ce qui permet d'établir des transitions entre les différents places et cours urbaines, des connexions entre les éléments du programme et des rapports visuels entre l'intérieur et l'extérieur
- mettre la salle de gym en relation avec le village par la création d'une place de rencontre en lien avec les activités de la salle de gym

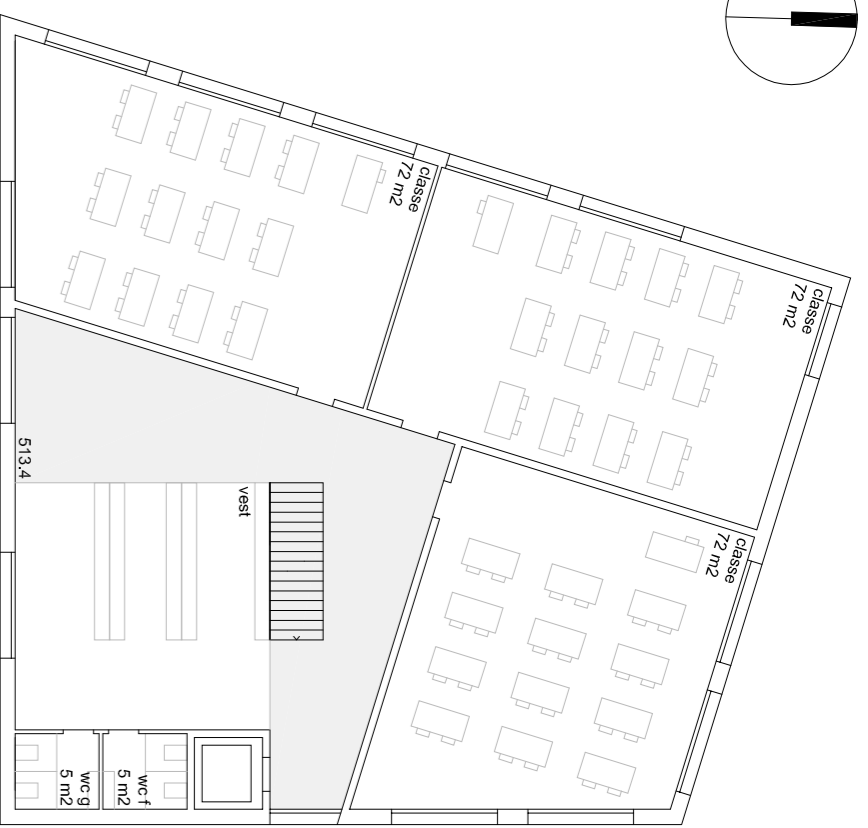
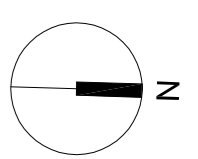
mobilité

- redonner la priorité aux piétons au cœur du village de Granges

organisation | typologies

- séquence verticale de différents programmes superposés
- en relation avec l'école existante, le bâtiment scolaire comporte les salles acm au rez et les salles de classe à l'étage
- le deuxième bâtiment joue avec la topographie pour mettre la salle de gym semi-enterrée, la bibliothèque, l'apc et bureaux administratifs en rapport avec la cour de l'école, la crèche et la nurserie à l'étage.
- concentration du programme en plots
- surfaces distributives réduites et optimisées pour créer des liens et synergies entre les différents contenus du programme
- valorisation des rapports visuels vers le village et le paysage, proportionnés par des ouvertures dans le prolongement des espaces de circulations et de repos situés dans les interstices des plots

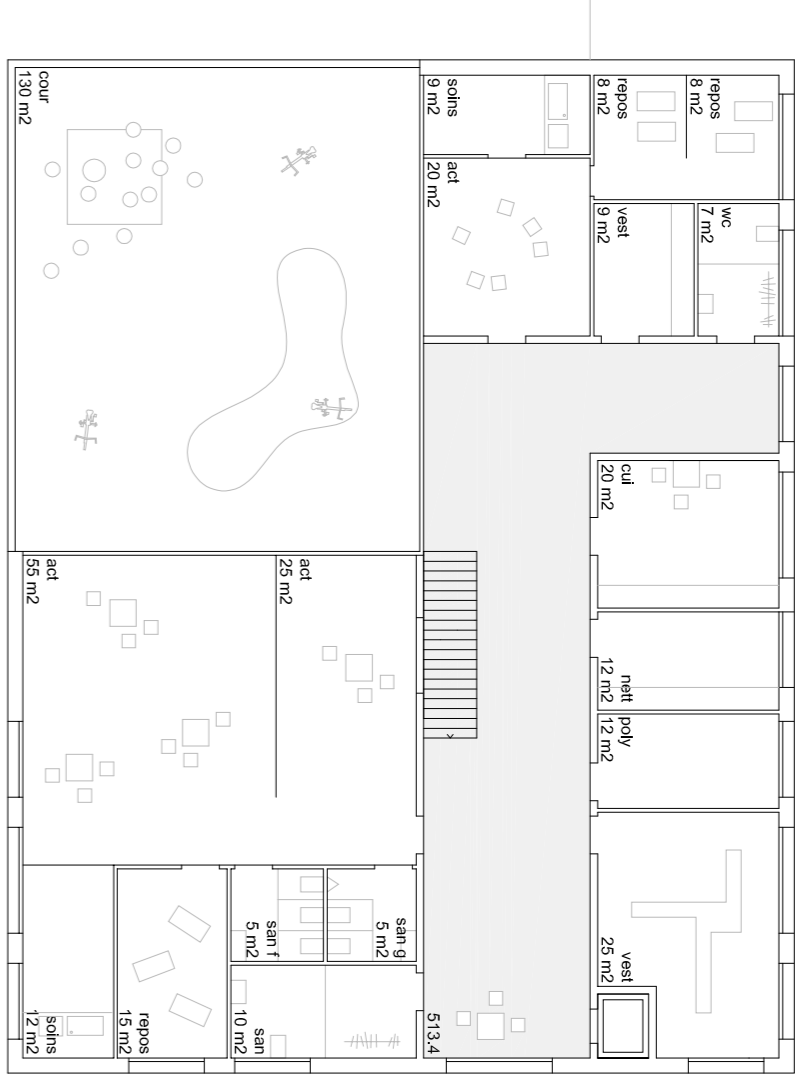




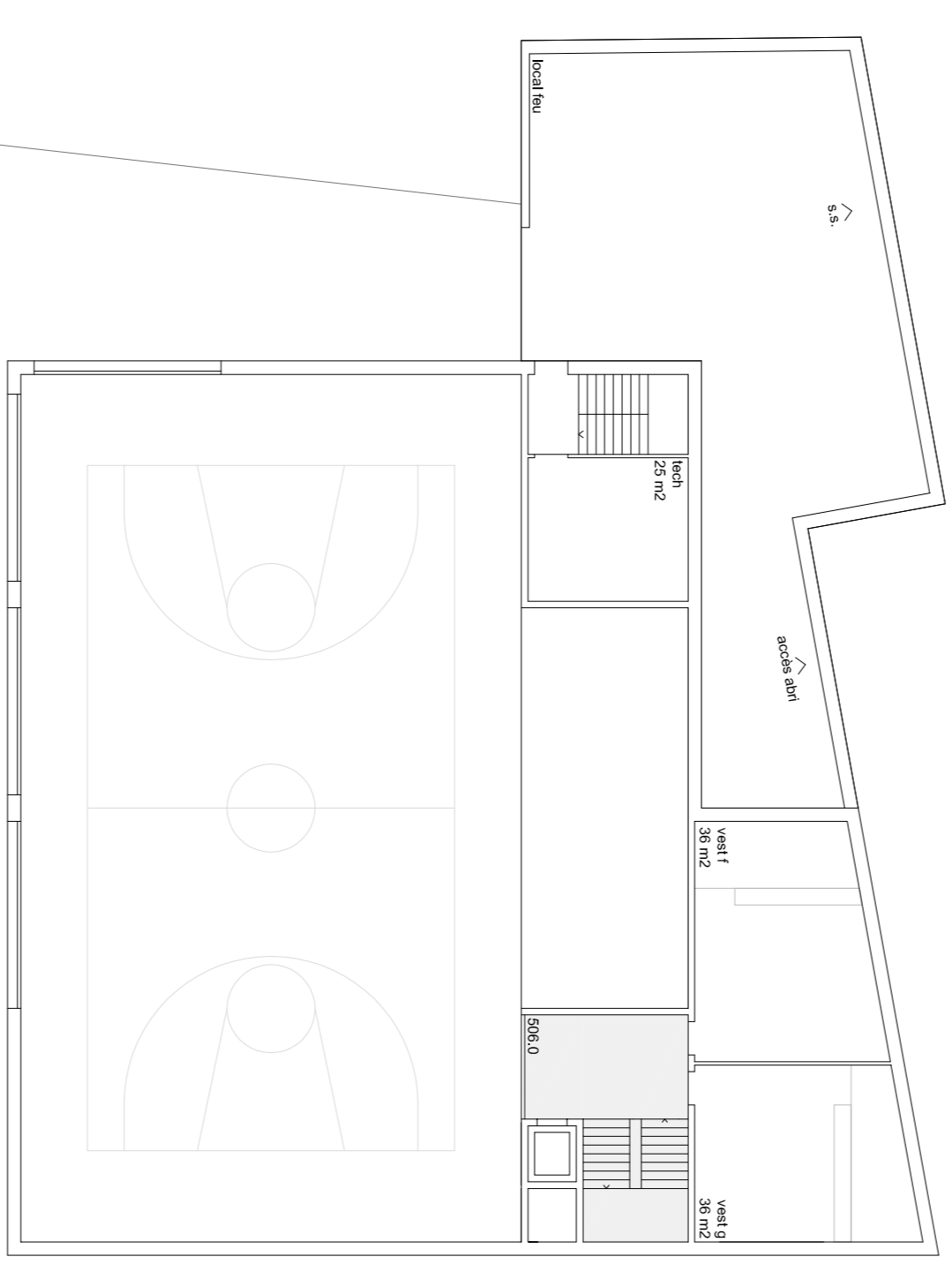
étage | salles de classe | 1:200



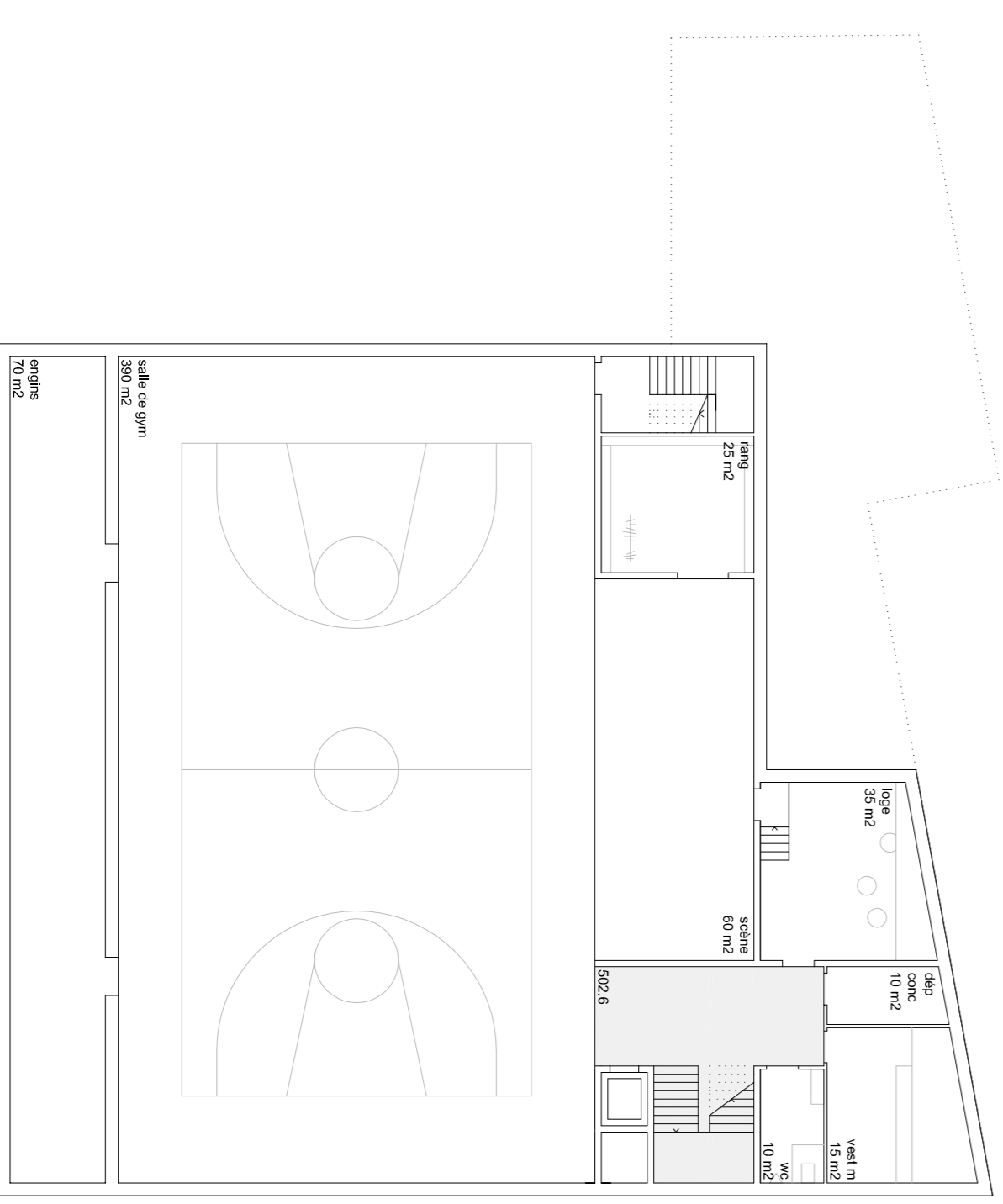
niveau cour | uape & école | 1:200



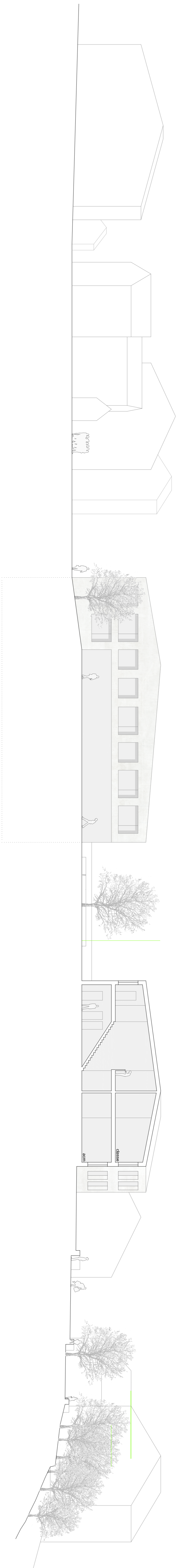
étage | crèche & nurserie | 1:200



niveau rue | vestiaires | 1:200



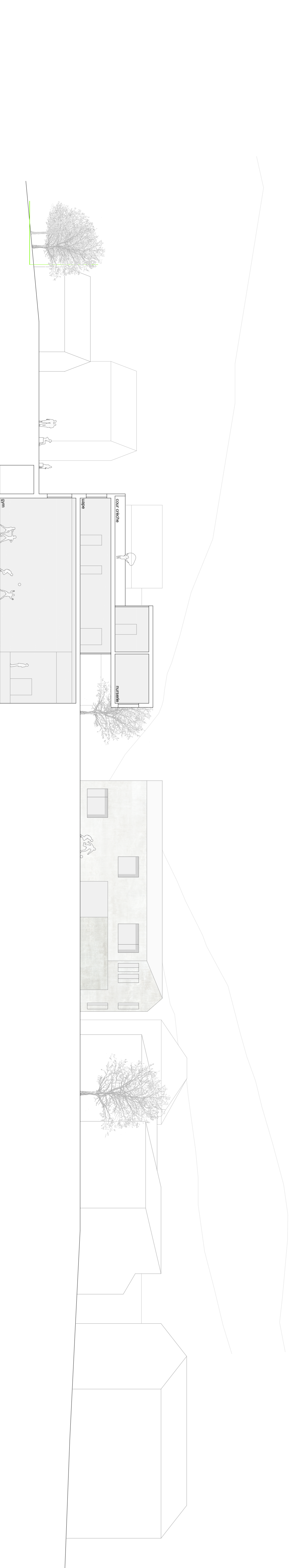
sous-sol | salle de gym | 1:200



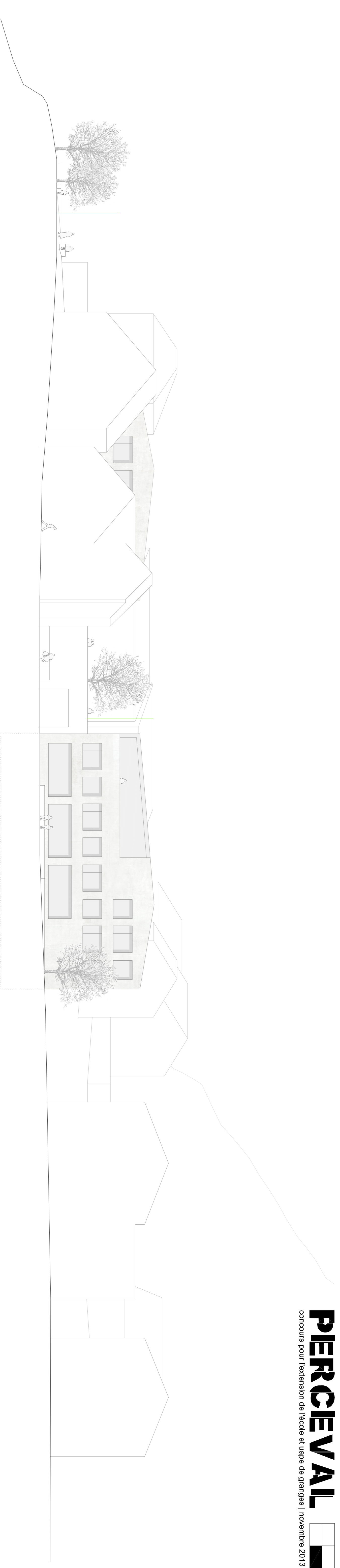
coupe a | 1:200



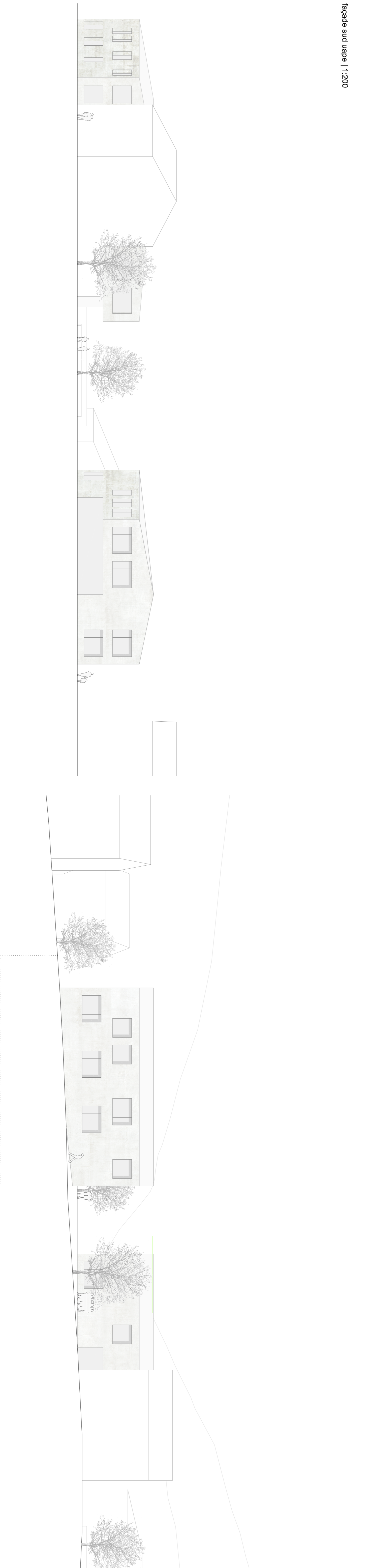
coupe b | 1:200



coupe c | 1:200

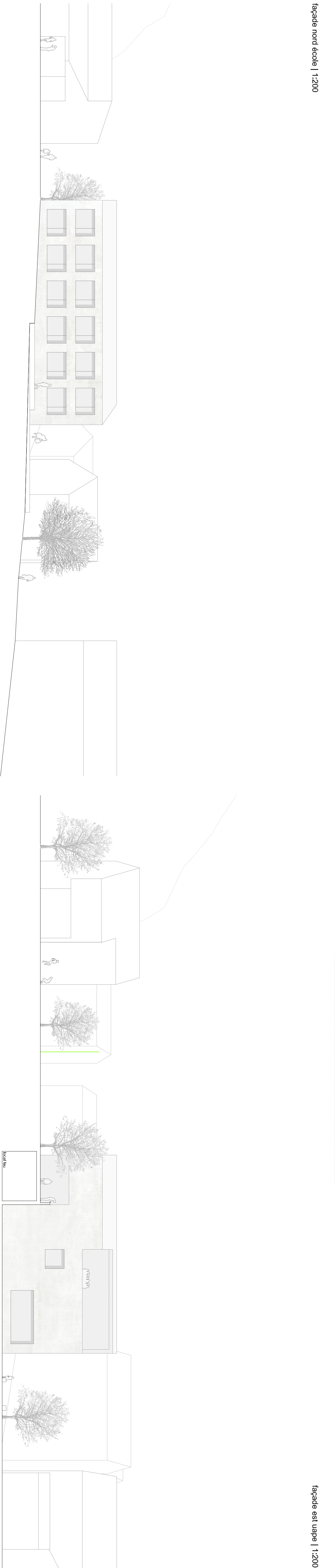


façade sud uape | 1:200



façade nord école | 1:200

façade est uape | 1:200



façade ouest école | 1:200

façade ouest uape | 1:200